

「HOUSING」を知り尽くした「伊東建設」がつくる——機能&デザイン住宅。

暮らしを楽しみ、暮らしに癒される家

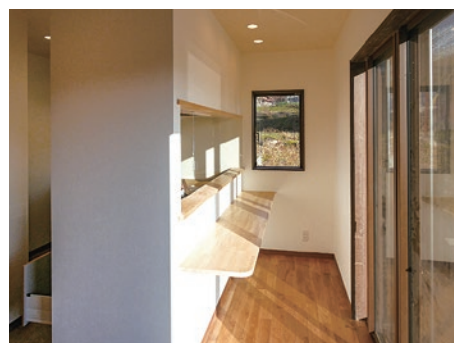
イトケンの家で二兎を追うものは、一棟を得る。



お客様の家 完成お披露目会

使い勝手の良い素敵なキッチン、洗面台、寒い冬を快適に過ごすための薪ストーブ、見所満載です。

面積 木造二階建て 104.34㎡(31.5坪)



12/21 sat. 22 sun [時間] AM10:00~PM3:00 木島平村穂高地区

オーナーと何度も話し合い、思いを読み解きながら、この場所で暮らす家族のために、暮らしを楽しみ、癒されるシーンを想像しながら設計を行いました。家づくりにこだわりデザインし、細部までこだわり造り上げた、当社の匠の技により完成した、この「暮らしを楽しみ、暮らしに癒される家」をぜひご覧ください。

ぜひこれからの家づくりのヒントを見つけに来てください。

1 ハウスメーカーと工務店の違いって？

ハウスメーカーさんでは、デザインや材料など予め設計された家を用意してコストダウンを図っています。そのため、家に生活を合わせる必要が出てきます。それとは逆にイトケンでは、お客さまの生活スタイルやご要望をお聞きしてから、自由に設計します。つまりお客様の生活に合わせた家をつくるのです。何十年も住まれるお家です。納得いくまでトコトコ打ち合わせを重ねましょう！
住む人を想う家づくりがイトケンの最大の魅力です。

2 工務店は高そうなイメージだけど？

前述のとおり、お客さまのご要望や生活スタイルに合わせて家づくりをするとなると、コストが高くなりそうなイメージを持たれる方が少なくありません。工務店に対する世間一般のイメージも「コストがかかりそう」とよく言われます。
しかし、お客さまの予算の中で最大のコストパフォーマンスを発揮するように提案するのが私たちの仕事です。私たちだからこそできることはたくさんあります。まずは、お気軽にご相談ください！

見学会
会場ご案内



見学会
会場



伊東建設株式会社 イトケンの家

〒389-2232 飯山市大字下木島11-1番地 TEL.0269-62-3447 FAX.0269-62-3324

当日連絡先

090-3403-9947

同時
開催

新商品制振住宅

J. Tomorrow

説明会

資金計画
個別診断受付

- もしかしたら「今が」家を建てる時期かも？
- ライフプランの中でいつ家を建てるのが理想なの？

あなたのライフプランニングから家を建てる良いタイミングと資金計画を診断します。